

# MAAI MANUELLE STANDARD

## Machine de pose aiguille manuelle

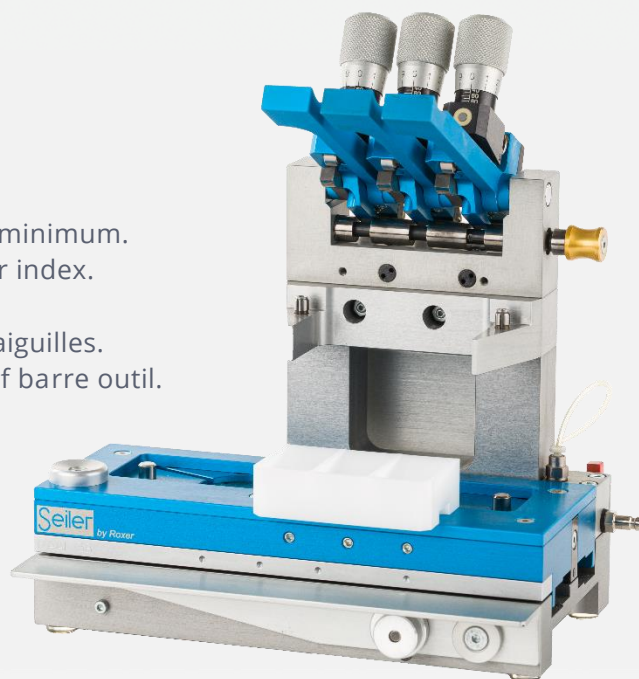
Fiche technique, 05.07.2021, V1

 Engineered and made in Switzerland

Les MAAI Manuelle standard (3B, 4B, 5B, 7B) sont des machines de haute précision pour la pose des aiguilles centrales et décentrées.

### Fonctions machine

- Pose aiguilles centrées comme décentrées.
- 4 modèles : 3, 4, 5 et 7 broches.
- Pratique, fiable, efficace et d'un encombrement minimum.
- Alignement parfait et précis des aiguilles sur leur index.
- S'adapte à toutes les tailles d'aiguille.
- Ajustement rapide de la hauteur de chasse des aiguilles.
- Changement rapide de calibre grâce au dispositif barre outil.
- Option : (avec DCF Pad)
  - Datomat
  - Capteur de force
  - Rétro-éclairage
  - Assistance pneumatique
  - Limiteur de force type fusible



### Caractéristiques techniques

	<b>MAAI 3B2</b>	<b>MAAI 4B2</b>	<b>MAAI 5B</b>	<b>MAAI 7B2</b>
Limiteur de force broche standard :	1 à 6 Kg	1 à 6 Kg	1 à 6 Kg	1 à 6 Kg
Prise aiguilles heures et minutes :	Mécanique	Mécanique	Mécanique	Mécanique
Prise aiguilles secondes*:	Mécanique	Mécanique	Mécanique	Mécanique
Prise aiguilles compteurs*:	Vacuum	Vacuum	Vacuum	Vacuum
Poids :	2.7 Kg	3.2 Kg	3.6 kg	4.5kg
Dimensions (l/p/h) :	175 x 109 x 197	195 x 109 x 197	215 x 109 x 197	255 x 109 x 197

\*Outillages : voir fiche outillages MAAI

\*Prise aiguilles secondes vacuum sur demande

\*Prise aiguilles compteurs mécanique sur demande

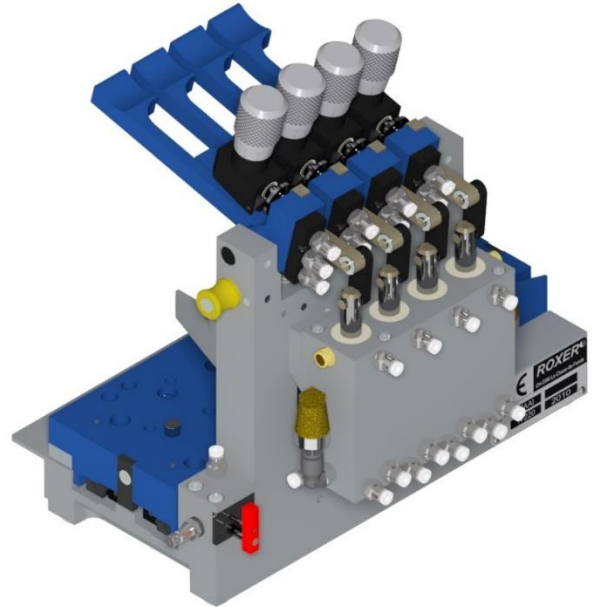
## Options disponibles

### Rétroéclairage



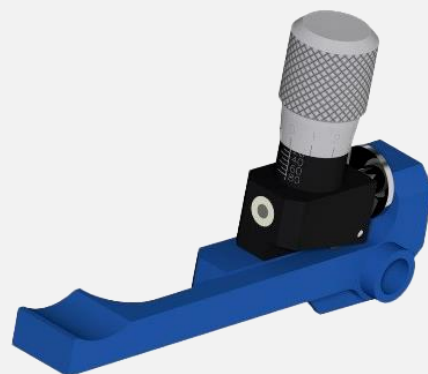
Permet une meilleure visibilité lors de la prise et la pose des aiguilles

### Assistance pneumatique



L'assistance pneumatique permet d'aider l'opérateur à chasser les aiguilles à force élevée sans que l'opérateur ne doive mettre de force sur le levier.

### Limiteur de force type fusible



Le limiteur fusible est un limiteur de force réglable de 5N à 80N qui permet de régler la force maximale lors du passage de l'aiguille.