


PDA

Potence à déchasser les aiguilles

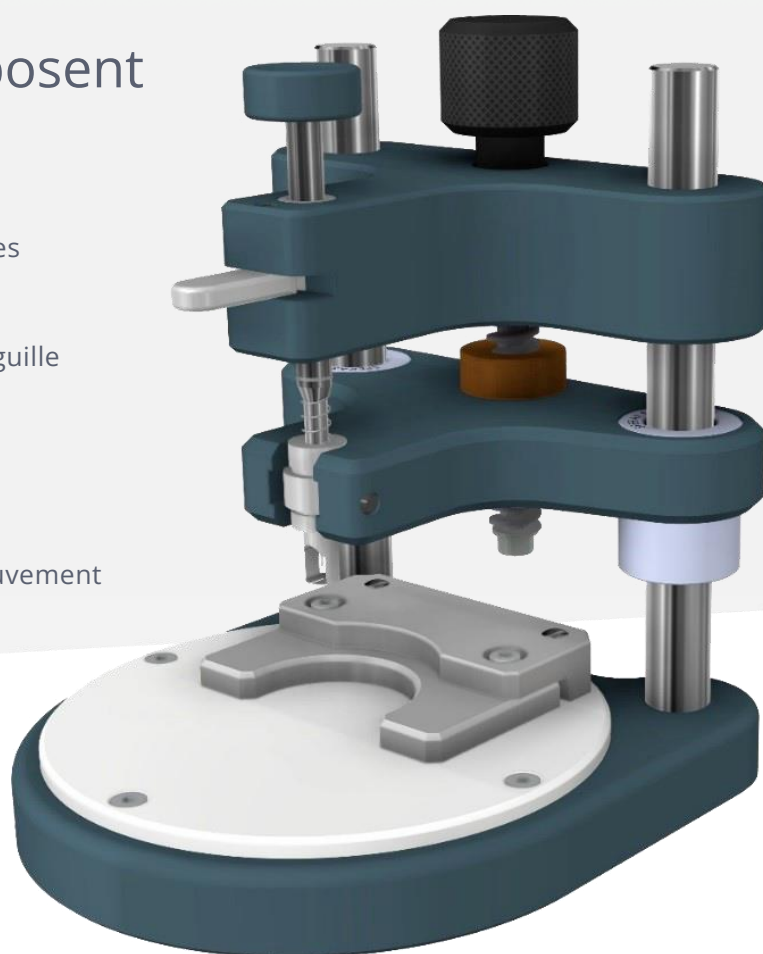
Fiche technique, 01.06.2023, V1.1

 Engineered and made in Switzerland

Cette potence permet de déchasser des aiguilles sans contraintes sur le cadran.

Les éléments qui la composent et leurs fonctions

- Poussoir
 - Applique le contre-axe sur l'axe des aiguilles
- Molette
 - Règle la hauteur de travail et déchasse l'aiguille
- Levier de serrage
 - Bloque le contre-axe
- Table en téflon
 - Zone glissante où vient poser le porte-mouvement



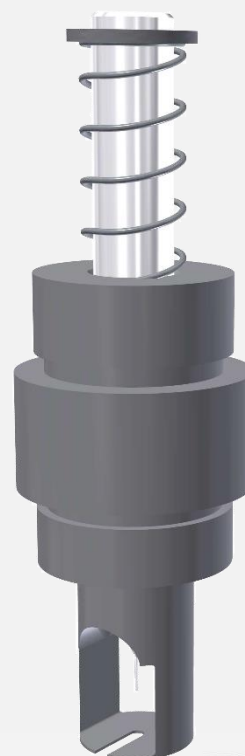
Caractéristiques techniques

Poids : 1,2 kg
Dimensions (l/p/h) : 110 x 120 x 140 mm

Outillages nécessaires

Pièces interchangeable composées d'un contre-axe et d'une fourchette réalisées selon vos besoins.

- Contre axe
 - Tige retenant l'axe de l'aiguille lors du déchassage
- Fourchette
 - Extracteur se logeant sous l'aiguille



Porte-mouvement universel

Permet un serrage universel du mouvement.

Le porte-mouvement universel peut-être acheté séparément et utilisé pour plusieurs applications.

